

8014 PRO+ / 8114 PRO+

Draadloze tafel / wand knop (zender van derde)

14-12-23 V1.3



Gebruikershandleiding

Algemeen:

De draadloze tafel / wand knop alarmeert wanneer iemand de rode toets dichtbij nadert of indrukt. De knop kan eenvoudig op tafel worden gebruikt of gemonteerd worden aan de muur. Om het vinden van de drukknop in het donker eenvoudiger te maken zal om de 2 sec. kortstondig de verlichting achter de rode knop zwak oplichten. Deze optie is uit te schakelen.

De 8014 PRO+ alarmknop heeft een ingebouwde zender, niet compatible met Daza ontvangers. Raadpleeg uw leverancier voor aanwijzingen om de knop (zender) welke is ingebouwd te koppelen aan uw systeem.

In gebruik nemen:

De batterij is reeds geplaatst, maar de knop staat nog in de slaapstand. Door de rode toets in te drukken zal de knop uit de slaapstand gebracht worden en een alarm uitzenden. Vanaf nu zal de oriëntatieverlichting om de 2 seconden licht zichtbaar zijn en ook de benaderingsfunctie is geactiveerd. Bij aanraking of benadering van de rode knop (+/-1cm) zal deze alarmeren. Er zal een pieptoon klinken en de verlichting onder de rode toets licht fel op.

Instellingen:

Diversen instelling zijn mogelijk. Daarvoor zal de behuizing van de knop geopend moeten worden.

De schakelaars zijn zeer klein. Gebruik bijvoorbeeld een speld om deze voorzichtig te verzetten.

Openen van de behuizing:

Verwijder de schroef uit de zijkant van de behuizing.

Draai het deksel tot de aanslag en til het deksel op. (figuur 1)

Functie instellingen:

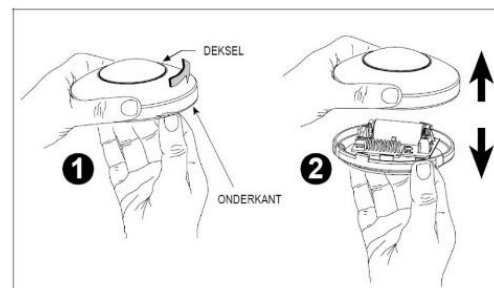
De 8014/8114 Pro+ heeft 8 dipswitches waarvan momenteel alleen de eerste 4 gebruikt worden (zie figuur 2). Deze hebben de volgende functie instellingen:

Schakelaar	ON	OFF
1 Benaderingsfunctie	aan	uit
2 Oriëntatieverlichting	aan	uit

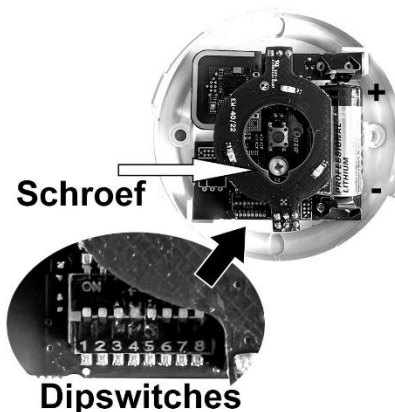
Schakelaar 3 en 4 bepaald het volume van de pieptoon.

Hoog volume	3 ON	4 ON
Midden volume	3 OFF	4 ON
Laag volume	3 ON	4 OFF
Buzzer uit	3 OFF	4 OFF

**Standaard staan alle schakelaars op ON (naar boven)*



Figuur 1: Openen van de drukknop



Figuur 2: Batterij plaatsing en Dipswitches

Benaderingsfunctie:

Wanneer schakelaar 6 op OFF staat (naar beneden), heeft u 5 seconden de tijd om een eventueel per ongeluk geactiveerd alarm te annuleren. Als u voor deze optie hebt gekozen, zal het systeem gedurende deze periode 5 keer een geluidssignaal afgeven. Als u binnen die tijd de knop opnieuw benadert, wordt het alarm geannuleerd zonder dat er een draadloos signaal wordt verstuurd. Als de 5 seconden voorbij zijn zonder dat u de knop opnieuw benadert, wordt het draadloze alarm verzonden. Deze optie zorgt dus voor een korte vertraging voordat het alarm afgaat.

8014 PRO+ / 8114 PRO+

Draadloze tafel / wand knop (zender van derde)

14-12-23 V1.3



Gebruikershandleiding

Batterij leeg en het vervangen van de batterij:

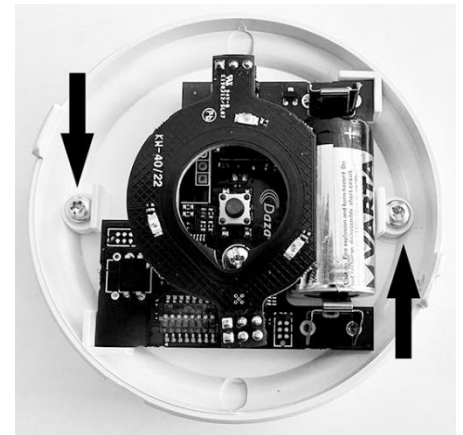
De levensduur van de batterij is ongeveer 1,5 jaar. Wanneer deze bijna leeg is zullen bij het activeren van een alarm 3 zachte pieptonen klinken* i.p.v. 1 pieptoon. Ook knipperen de rode lampjes dan 3x. De oriëntatieverlichting knippert nu om de 4 seconden. Ontvangt u een batterij leeg melding, dan komt deze van de ingebouwde zender. Dit zegt dus niets over de status van de batterij van de knop.

Om de batterij te verwijderen kunt het beste de schroef verwijderen (zie figuur 2) en de printplaat uitnemen. Na het verwijderen van de batterij plaatst u de printplaat terug en zet u deze weer met het schroefje vast. Hierna plaatst u de nieuwe batterij, type CR123A. Let op de + en de – pool van de batterij zoals op de sticker staat vermeld. Het plaatsen gaat het makkelijkst door de min pool eerst op zijn plaats te zetten en dan de plus pool er voorzichtig in te drukken.

** mits schakelaar 3 en 4 niet beide op OFF staan*

Batterij vervangen van zender (van derde):

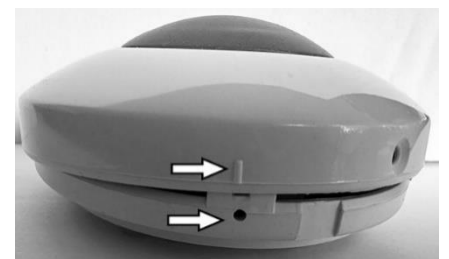
De zender bevindt zich in de extra rand onder de behuizing van de knop. Wij raden aan de batterij van de knop eerst te verwijderen zodat er geen schade kan ontstaan tijdens het vervangen van de batterij van de zender. Verwijder de 2 schroeven (zie figuur 3) om toegang te krijgen tot de zender. Vervang de batterij van de zender en monteer de onderzijde weer middels de 2 schroeven. Plaats de batterij van de knop terug.



Figuur 3

Sluiten van de behuizing:

Plaats het bovendeel met het streepje boven het gaatje van het onderste deel van de behuizing (zie figuur 4) en druk deze op elkaar. Draai daarna het bovendeel rechtersom tot de gaatjes weer tegenover elkaar zitten en plaats het schroefje terug. Test het geheel op de juiste werking.



Figuur 4

Knop tijdelijk uit zetten:

Wanneer de knop voor langere tijd niet gebruikt hoeft te worden (bijvoorbeeld tijdens opslag) kan de knop tijdelijk in slaap worden gebracht. Hierdoor wordt de batterij gespaard.

De benaderingsfunctie en oriëntatieverlichting werken dan niet. U plaatst de knop in deze stand door uw vinger op de knop te plaatsen en zodra (er wordt nu namelijk een alarm gemaakt) de rode lampjes uit zijn drukt u 8x op de (mechanische) knop. U hoort dan een lange pieptoon en de benaderingsfunctie en oriëntatieverlichting zijn nu uitgeschakeld.

U haalt de knop weer uit zijn slaapstand door 1x de rode mechanische knop in te drukken.

Specificaties:

Interne Batterij: 3V batterij type CR123A

Levensduur batterij: +/- 1,5 jaar

Opmerking: Voer gebruikte batterijen af volgens de geldende voorschriften.