



Met de "Next Generation" Repeater zullen draadloze signalen worden ontvangen en weer worden doorgezonden. Op deze manier kunnen zend en ontvangst afstanden onbeperkt worden vergroot.

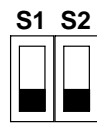
Deze intelligente Repeater voorkomt zelf dat de signalen eindeloos rond blijven gaan tussen meerdere repeaters onderling. Na ontvangst van een geldige alarmcode zal de Repeater in zijn database kijken of hij dezelfde code kort daarvoor zelf al eens heeft verstuurd. Wanneer dit het geval is zal hij deze code op dat moment niet nogmaals uitzenden. De tijdsinterval die er tussen moet zitten om weer wel doorgezonden te worden is instelbaar.

Voor test doeleinde is deze tijdsinterval tijdelijk uit te schakelen door de toets op de repeater in te drukken. Een rode led licht op en u heeft nu 15 minuten de tijd om te testen. Als u nogmaals op de toets drukt of automatisch na de 15 minuten gaat de Repeater terug naar zijn normale stand.

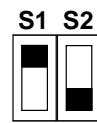
De toets licht groen op als een geldige code wordt ontvangen en rood als deze wordt doorgezonden



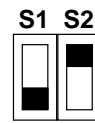
S1+ S2



Tijd 5 sec.



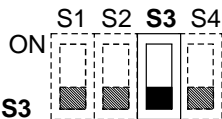
Tijd 7,5 sec. *



Tijd 10 sec.



Tijd 15 sec.



ON

S3

S3 OFF = supervisie 1x burst *

S3 ON = supervisie 6x burst

* = standaard



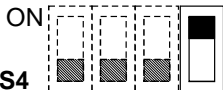
Onderstaande tekst en instelling is alleen van toepassing op Repeaters geproduceerd v.a. 1-4-2010 (ser.nr. 50831004xxxx en hoger)

Wanneer de netspanning uitvalt zal de Repeater 48 uur door blijven werken op de ingebouwde noodstroom accu. Na 2 uur zendt de Repeater dan een "noodstroom signaal" uit. Dit wordt elke 2 uur herhaald. Ook zal de led om de seconden rood knipperen.

Het noodstroom signaal kan geforceerd uitgezonden worden door de druktoets minimaal 3 seconden in te drukken. Op deze manier kan dit signaal ingelezen worden in b.v. de Pager.

Wanneer de Repeater bewust uit de wandcontactdoos gehaald wordt kan deze na 7 seconden uitgeschakeld worden door de druktoets 1x kort in te drukken. De led dooft en de Repeater zal geen signalen meer doorzenden.

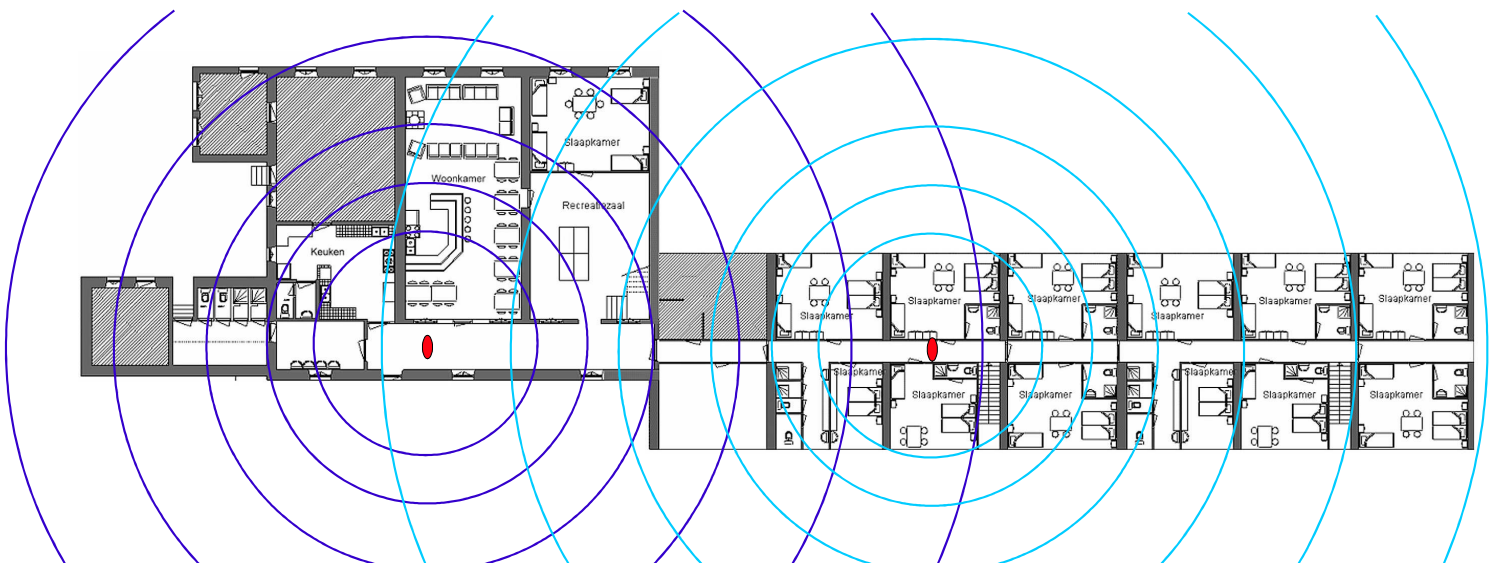
S1 S2 S3 S4



S4

S4 ON = Noodstroom signaal aan *

S4 OFF = Noodstroom signaal uit



Voorbeeld van een locatie met 2 repeaters om zo een dekkend veld te verkrijgen.

= repeater.



Ondanks de geaarde stekker aan deze repeater, is er geen geaard stopcontact vereist. De aardaansluiting wordt niet gebruikt daar de repeater dubbel is geïsoleerd.